



事業者
向け

副業セミナー



採用にかわる、副業人材の活用について学ぶ

事業課題や地域課題をプロジェクト化し、
プロ人材とともに解決しませんか？

専門家から副業人材の活用について学ぶとともに、
都市部のプロ人材とつながるための県のサポート体制について説明します。

開催情報

- 日時** 2020.9.29(火) 13:30~15:00 **定員** 15名程度
- 会場** 田村市テレワークセンター テラス石森 コワーキングスペース
(福島県田村市船引町石森字館108番地)
- 申込方法** FAX・電話・メールによる事前申込み制 (詳細は裏面をご覧ください。)

主催:福島県地域振興課 後援:田村地区商工会広域連携協議会

当日のプログラム

- 1 福島県人材
マッチングサイトの紹介**
- 2 マッチングサイト
利用者の体験談紹介**
・株式会社遠藤自動車商会様
・一般社団法人Switch様
- 3 副業人材への報酬経費
補助について説明**
- 4 はじめての副業人材活用
~成功のコツ~**
株式会社リクルートキャリア
狩野 美鈴さん



副業人材の活用例

case 1 株式会社遠藤自動車商会 代表 遠藤 芳志彦さん

社長ひとりのネットワークを活かしたマーケット開拓に限界を感じ、副業人材を活用。何をどのように手をつけていかなければならないのか。を、プロの視点でアドバイスを貰い、マーケティング戦略から、短中期ビジョンの策定など、ロードマップを含めて提案いただき、今後の方向性が定まりました。



case 2 一般社団法人 Switch 代表理事 久保田 健一さん

福島の新たな「創造」と「活動」の拠点として廃校となった旧石森小学校を活用してつくられた、県内初の複合型テレワークセンター「テラス石森」を運営。設立2年の新しい組織のため、自分たちで進めてきた情報発信や労務管理を中心とした社内管理などのレクチャーを副業人材に依頼しました。外部のプロ人材を活用し、組織力を強化するため現在副業人材の方とカタチづくりに着手しはじめています。



副業人材の声 当日、実際に副業人材として関わった方のお話もオンライン形式でお聞きます。

オンライン 講話

はじめての副業人材活用 ~成功のコツ~

株式会社リクルートキャリア 狩野 美鈴さん



個人のキャリアと企業の人材戦略を支援するリクルートキャリアの担当者が、これまで培ってきたノウハウを参加者に共有することで、はじめての副業人材活用で失敗しないための秘訣をお伝えします。

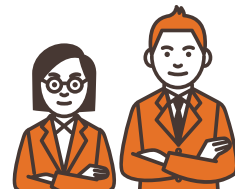
事業者の不安

- どんな業務を依頼したらいいの？
- 応募者が集まる副業求人とは？
- 良い人を選ぶためにはどうすればいい？

対策

- 全部やらしてもらはNG!テーマを絞る
- 業務切り出しではなくゴール共有が肝...
- 寄り添い型の人ベスト。見分けるコツは...

狩野 美鈴 氏
＜プロフィール＞
リクルートキャリアに中途入社後、人材紹介事業で製造・サービス・不動産・建設など様々な業界の企業の中途採用を支援。現在は新規事業部門で副業をテーマに、地方企業と首都圏人材のマッチングを創出しています。



コロナ対策 ご協力をお願い

- ・当日はマスクの着用をお願いします。
- ・当日は会場にて消毒及び体温の計測にご協力をお願いします。



事業者
向け

副業セミナー 参加申込書

申込 方法

FAXもしくは、Mailでのお申込みをお願いいたします。

●FAX：下記の内容をご記入の上ファックスをお送りください。

●Mail：info@pro-fukushima.com

※メールでのお申込みは、会社名・お名前・電話番号の記載をお願いいたします。

参加者情報をご記入ください

参加者氏名 (要フリガナ)		企業団体等の名称		部署名
1				
2				
3				
4				
ご連絡先 (複数名でご参加の方は代表者のご連絡先をご記入ください。)				
代表者名		TEL		
住所	〒			

お申込締切：令和2年9月25日(金)

FAX
送信
方向

パラレルキャリア人材共創事業 事務局 行
FAX.024-983-7898

ご注意事項

※事務局からお電話にて、後日受付完了の御連絡を差し上げます。

※参加費は無料です。但し交通費は自己負担となりますので、あらかじめご了承ください。

※開催当日は、名刺2枚をご持参ください。

ご記入やお申し込みいただいた個人情報は、お問い合わせへの対応や、運営及び福島県からの各種ご案内等に使用させていただきます。あらかじめご了承ください。

パラレルキャリア人材共創事業 事務局 (株式会社クノウ内)

TEL:024-983-8955 FAX:024-983-7898 E-mail:info@pro-fukushima.com

※受付時間 10:00~17:00(土・日・祝を除く)